



便便上的怪奇植物

這些安身在森林地面的小小花朵，身上沒有綠葉的妝點，樸素又獨特的外表下，有著不為人知的祕密……

撰文／曾彥誠 企編／許雅筑

走入山裡的潮濕森林中，形形色色的植物映入眼簾，從地表的苔蘚與地衣，到聳立通天的樹木與附著其上的蕨類，形成一片綠油油的景象，令人心曠神怡，也有許多植物開出各色花朵，讓山林的色彩更繽紛。如果你在地面上細細搜尋，有機會發現幾株小巧可愛，渾身潔白、晶瑩剔透的

花朵，棲身在枯枝落葉間，不過你也可能發現……花朵底下竟是糞便！不正是俗話說的「鮮花插在牛糞上」嗎？這是什麼怪事？

印象中，植物最主要的色彩就是綠色，像是新芽、葉子、莖、花萼等，綠色的來源是細胞裡的葉綠素，植物利用葉綠素來行光合作用，把吸收的二氧化碳轉成醣類，再經由維管束輸送到全身，這是植物主要的養分來源，而根部也會吸收土壤裡的水分和礦物質。



腐生生物是分解者

腐生生物能夠分解死亡的動植物殘體或環境中的有機物，如腐植質、糞便等，它們可把大分子轉換成小分子，從中吸收營養。我們常見的蘑菇、木耳、黴菌大多是腐生生物，屬於真菌類；細菌中也有很多成員行腐生生活。

不過，有些植物完全不行光合作用，它們的葉子通常缺乏葉綠素，甚至不長葉子，所以外表看來一點也不綠，和我們印象中的植物很不相同。既然不能行光合作用自給自足，這些植物勢必得從其他地方獲取營養。其中一群植物會寄生在其他綠色植物上，吸取綠色植物的養分，就是一般所說的「寄生植物」；但森林底層的這群植物卻很奇怪，並沒有寄生在其他植物上，而是直接從土壤冒出來，它們通常非常嬌小，一株一株的，看似獨自生活，這樣如何得到養分呢？早期科學家推測它們是依靠根來分解土壤中的營養物質，轉化成養分而吸收，於是稱呼它們為「腐生

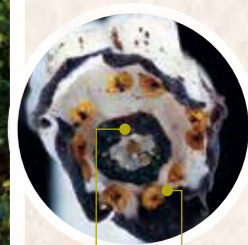
植物」，行腐生生活的生物具備分解環境中養分的能力，像香菇這種真菌類就屬於腐生生物。由於動物排出的糞便，經過分解也可化為養分，那麼見到這些行腐生生活的怪奇植物在糞便旁，也就不奇怪囉！

這群不顯眼的怪奇植物，隱身在山林裡，鮮為人知，多虧了科學家和自然愛好者仔細發掘，才讓它們一一現身。到底有誰呢？來認識這些獨具特色的成員吧！

幽美的水晶蘭

走在森林裡，見到深褐色的地表中冒出潔白的花朵，就像遇到森林的精靈一樣，令人驚豔。水晶蘭是這群「腐生植物」中最出名的，全株從葉子、花萼到花瓣都晶瑩透白，有人還稱它為幽靈草或冥界之花，它並不是蘭花，在植物分類上跟杜鵑花是同一群。臺灣的水晶蘭一般生長於海拔1500-2500公尺的山區，住在陰涼潮濕的針闊葉混合林底下，大約每年3-7月開花。

▼水晶蘭又稱單花錫杖花，一株只有一朵花。



▲成熟後結出卵圓形果實。雌蕊 雄蕊

錫杖花跟水晶蘭屬同一類，但一株開了多朵花，垂下花朵的模樣像菸斗。花色為淡黃色，年老後呈現紅褐色。

