

# 減碳高手紅樹林

海邊常見的紅樹林有錯綜複雜的樹根，加上一整片的泥灘地，形成豐富的潮間帶生態系，但你知道嗎？其實紅樹林能夠儲存大量的二氧化碳，相對減少釋放二氧化碳到大氣中，是減碳大功臣呢！

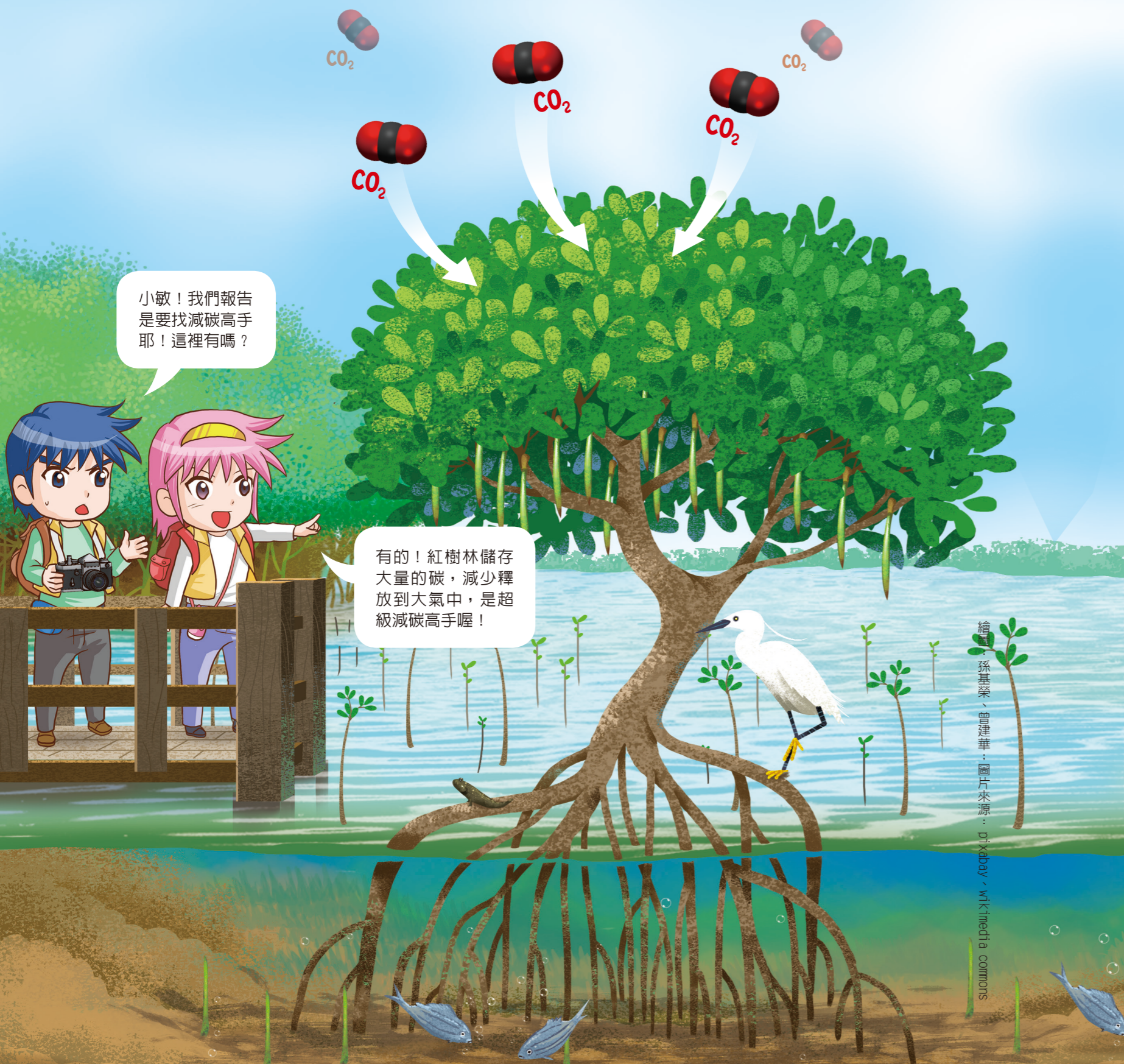
撰文／許夢虹

**導**覽員：「大家好！前面就是河流出海口的沿岸地區，這裡有一整片的紅樹林喔！在陸地地面上是找不到紅樹林的蹤跡的，只有在河流出口才有紅樹林，這裡的水不純粹是淡水，也含有海水，而紅樹林的根就泡在鹹鹹的水裡，一般的植物是無法生存在這種環境的，而紅樹林是一種很能適應生活在鹹水淡水交會區域的木本植物。」

阿文：「我先來拍一張照片做報告用，唉呀～這紅樹林怎麼長得亂亂的，拍起來真不好看……」

導覽員：「你說的是錯綜複雜的根吧！那是因為這裡的水位會隨著海水起落，樹木為了呼吸和支持，所以有些會從枝幹上長出呼吸根，或插入水裡形成支持根，在軟爛的泥灘地中才能站得牢不被沖走啊！」

▼紅樹林能生長在鹹水和淡水交會的潮間帶，這裡的泥灘地吸引許多潮間帶動物棲息，像是招潮蟹、彈塗魚等。



小敏！我們報告是要找減碳高手耶！這裡有嗎？

有的！紅樹林儲存大量的碳，減少釋放到大氣中，是超級減碳高手喔！

繪：孫基榮、曾建華；圖片來源：Pixabay、Wikimedia Commons