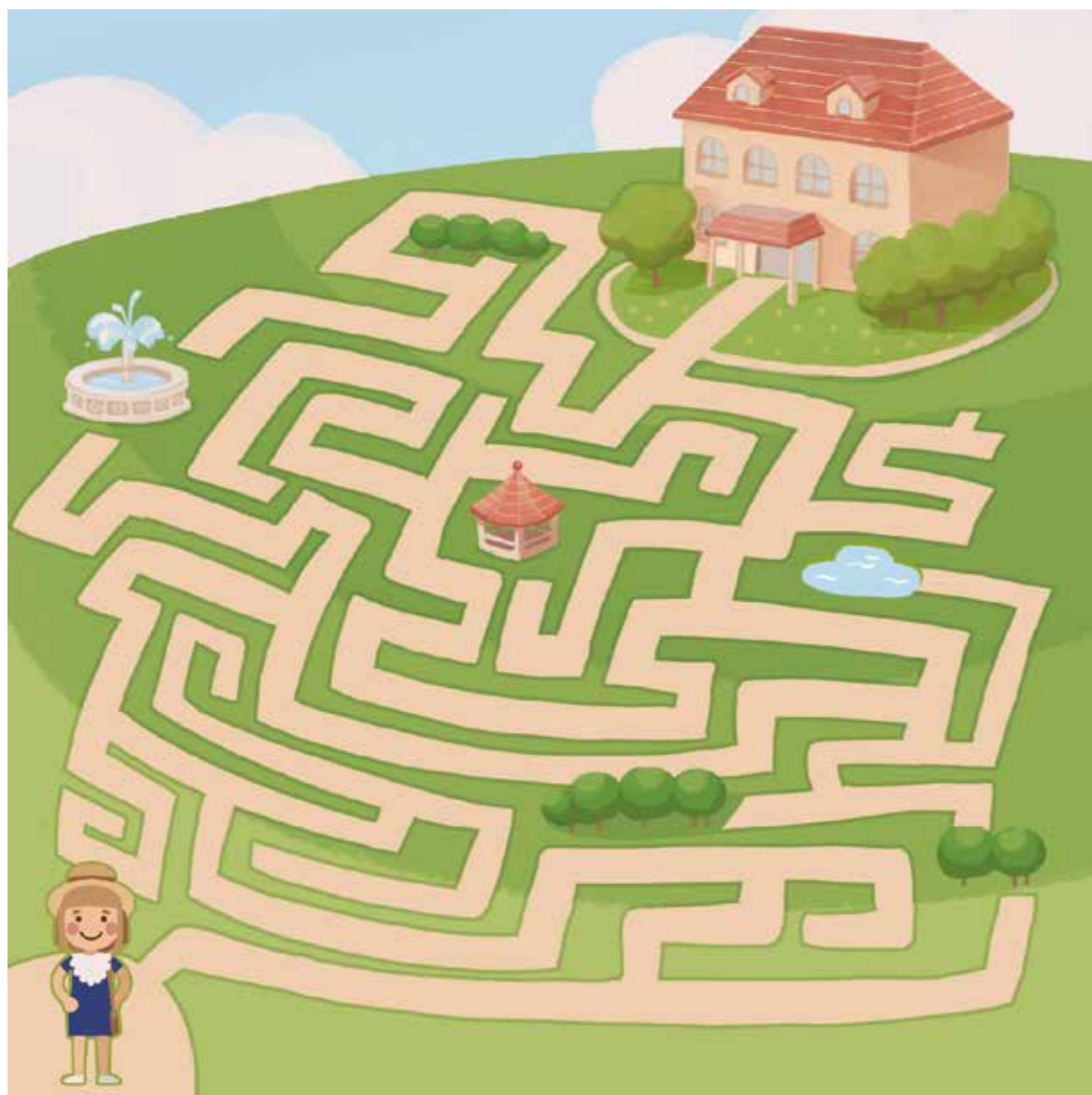
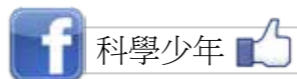


花園迷宮

莉莉要去拜訪住在莊園裡的奶奶，但是要先穿越花園迷宮才能抵達，你可以幫她指引出正確的路嗎？

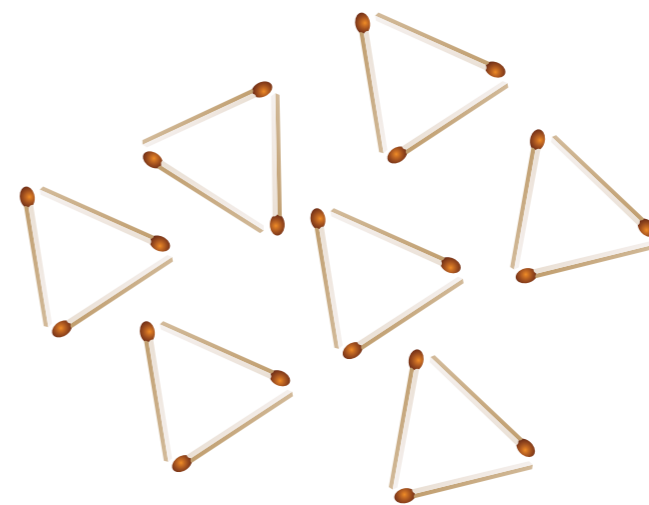
答案請見《科學少年》下一期，或上《科學少年》粉絲團、官網 ys.ylib.com



繪圖：馮思廷

重組三角形

桌上有用火柴棒圍成的七個小三角形，你可以移動三根火柴，做出九個相等的三角形嗎？



毛毛蟲吃樹葉

一隻毛毛蟲在一個正立方體的底部一角，牠想要吃方塊頂端另一角的樹葉，請問牠要怎麼走才能最快抵達？



圖片來源：freedrik

第 27 期益智遊戲解答

A1



A2

設兩次米價分別為每公斤 x 元和每公斤 y 元，
小明兩次共付了 $20(x+y)$ 元，小明的平均米價為每公斤 $\frac{(x+y)}{2}$ 元。
小華兩次共買了 $\frac{100}{x} + \frac{100}{y}$ 公斤，小華的平均米價為每公斤 $\frac{200}{\frac{100}{x} + \frac{100}{y}} = \frac{2xy}{x+y}$ 元。
由於 $\frac{(x+y)}{2} - \frac{2xy}{x+y} = \frac{(x-y)^2}{2(x+y)} > 0$
(因為分子、分母皆大於 0)，所以小華的平均價格較低。

A3

12 個

